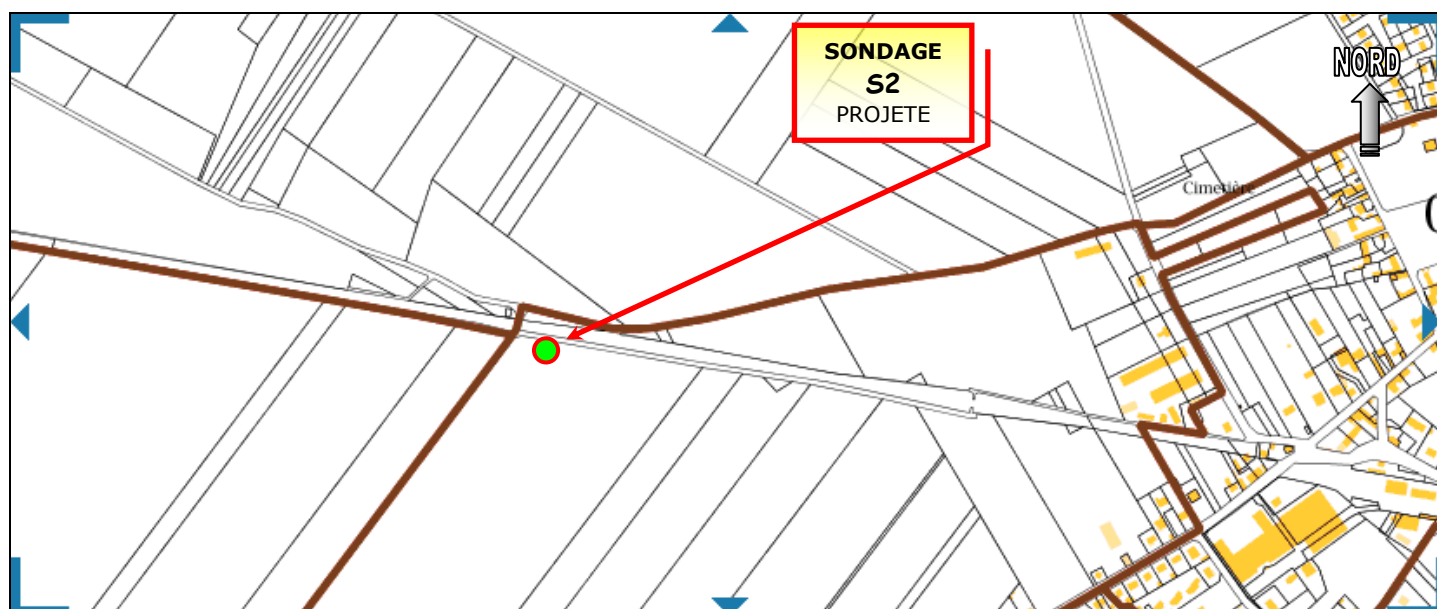
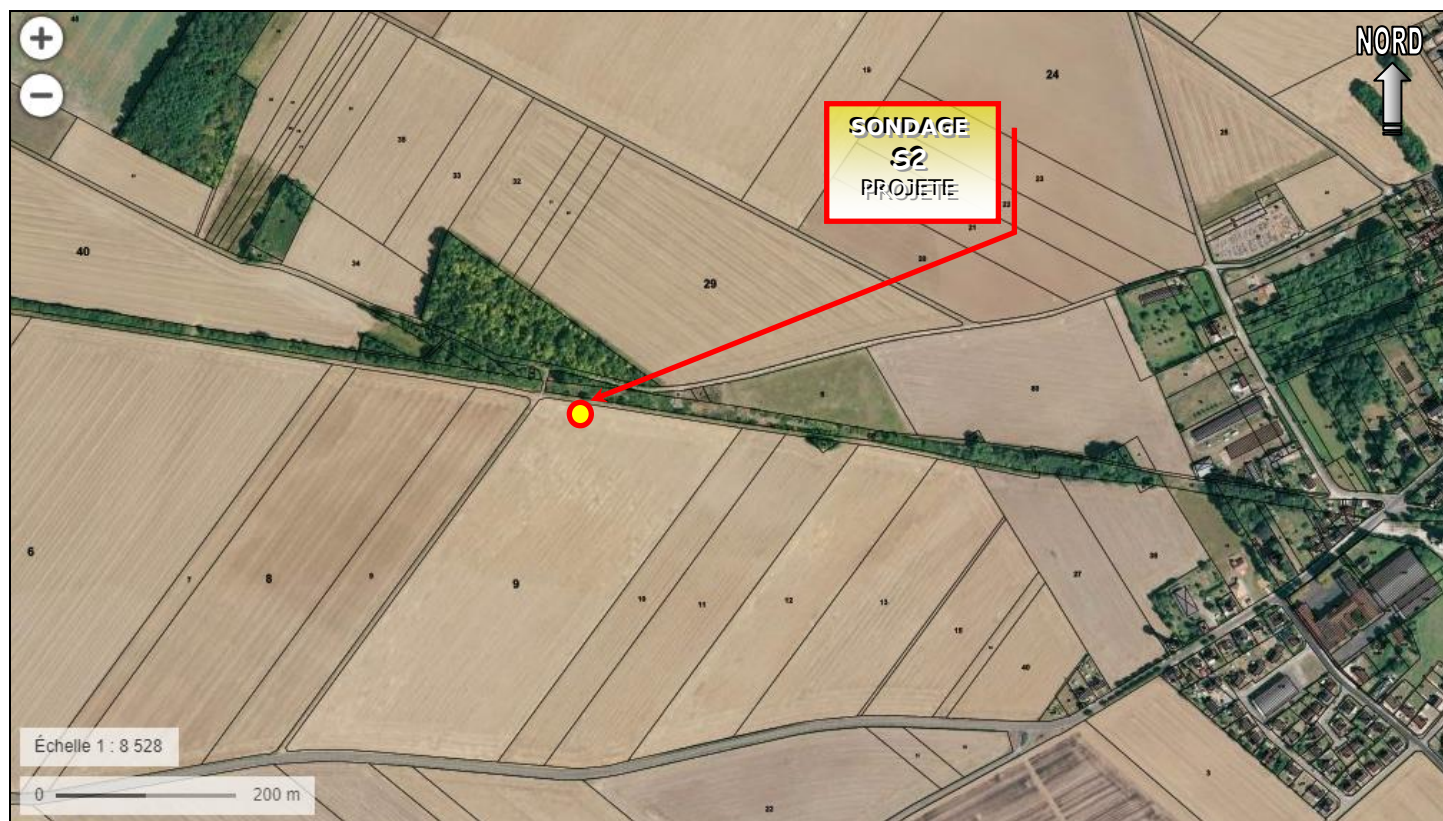




**GéoSen**

Bureau d'études géologiques

## ANNEXE 2b



Département :  
EURE ET LOIR

Commune :  
BEVILLE LE COMTE

Section : ZN  
Feuille : 000 ZN 01

Échelle d'origine : 1/2000  
Échelle d'édition : 1/2500

Date d'édition : 07/10/2017  
(fuseau horaire de Paris)

Coordonnées en projection : RGF93CC48  
©2016 Ministère de l'Économie et des  
Finances

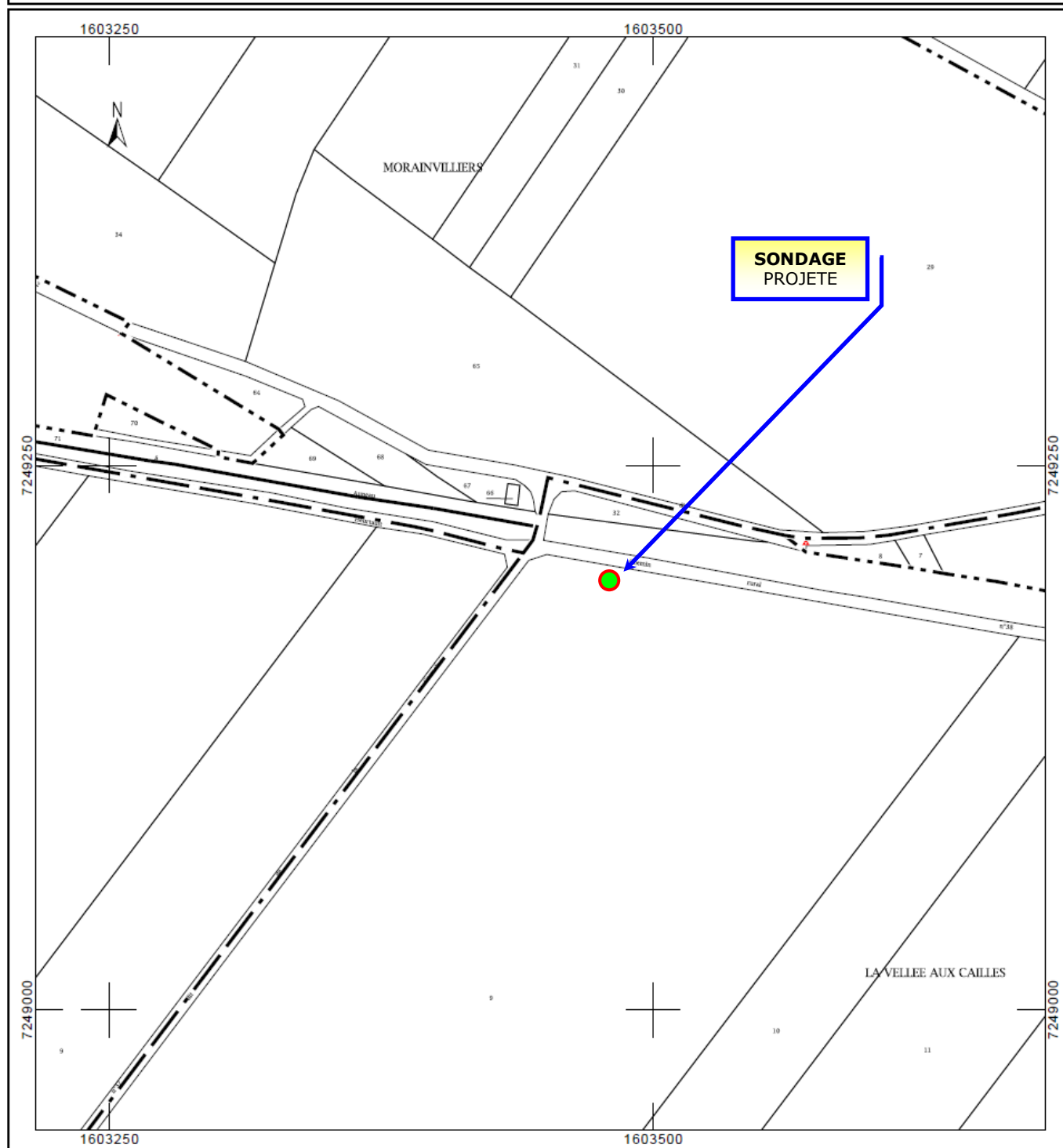
DIRECTION GÉNÉRALE DES FINANCES PUBLIQUES

EXTRAIT DU PLAN CADASTRAL

Le plan visualisé sur cet extrait est géré  
par le centre des impôts foncier suivant :  
CHARTRES  
5, Place de la République 28019  
28019 CHARTRES Cedex  
tél. 02 37 18 70 83 -fax  
cdif.chartres@dgfip.finances.gouv.fr

Cet extrait de plan vous est délivré par :

cadastre.gouv.fr



Département :  
EURE ET LOIR

Commune :  
BEVILLE LE COMTE

DIRECTION GÉNÉRALE DES FINANCES PUBLIQUES

EXTRAIT DU PLAN CADASTRAL

Le plan visualisé sur cet extrait est géré  
par le centre des impôts foncier suivant :  
CHARTRES  
5, Place de la République 28019  
28019 CHARTRES Cedex  
tél. 02 37 18 70 83 -fax  
cdif.chartres@dgif.finances.gouv.fr

Section : ZN  
Feuille : 000 ZN 01

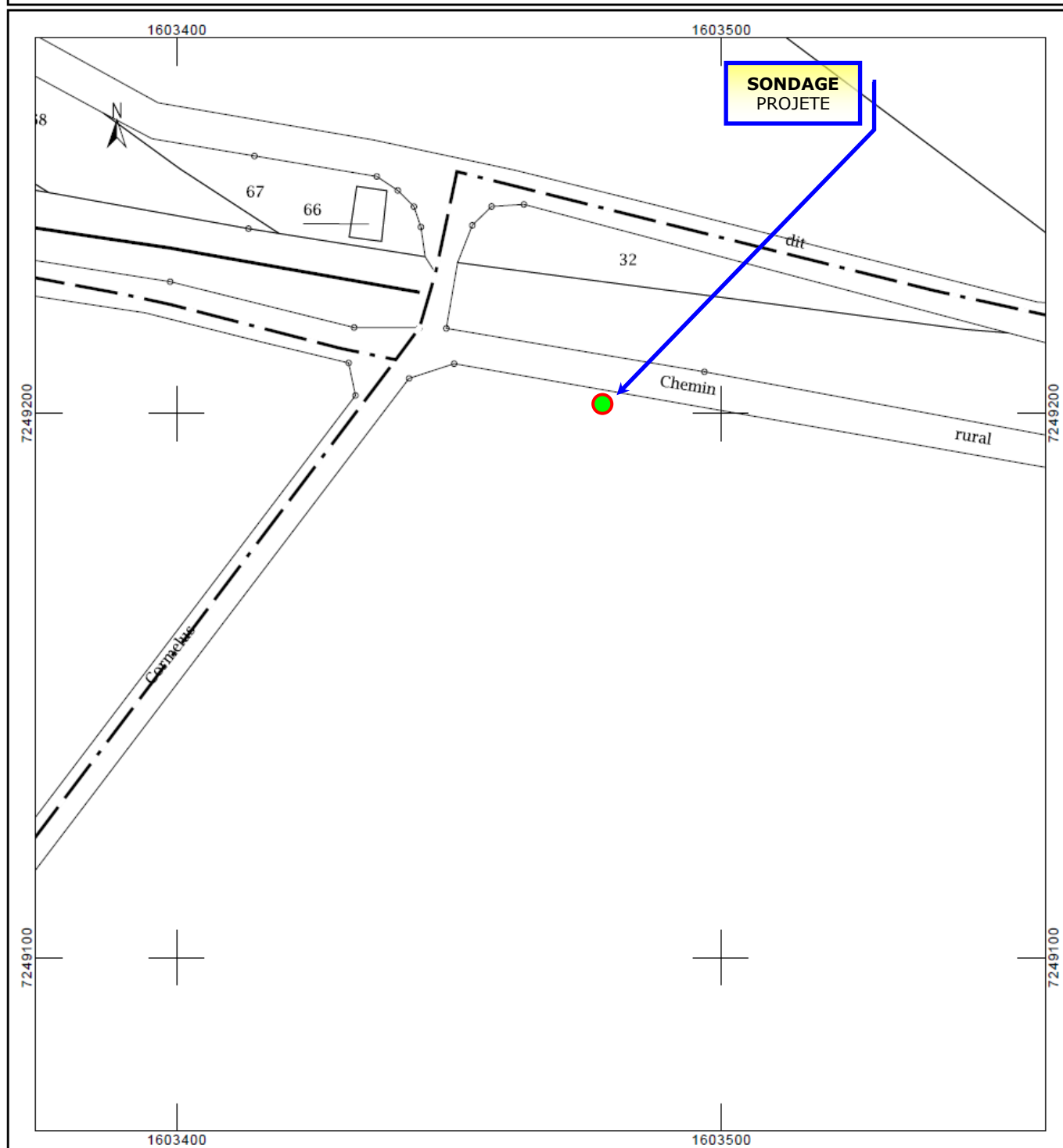
Échelle d'origine : 1/2000  
Échelle d'édition : 1/1000

Date d'édition : 07/10/2017  
(fuseau horaire de Paris)

Coordonnées en projection : RGF93CC48  
©2016 Ministère de l'Économie et des  
Finances

Cet extrait de plan vous est délivré par :

cadastre.gouv.fr





**GéoSen**

Bureau d'études géologiques